

DESCUBRE EL PASADO. ENTIENDE EL PRESENTE.

El Museo de Alfarería alberga la Sala de Geología y Paleontología, donde el visitante podrá realizar un viaje al pasado más remoto de Agost, un viaje de millones de años que le permitirá conocer el patrimonio geológico del término municipal.

El Museu de Cantereria acull la Sala de Geologia i Paleontologia, on el visitant podrà realitzar un viatge al passat més remot d'Agost, un viatge de milions d'anys que li permetrà conèixer el patrimoni geològic del terme municipal.

The Pottery Museum houses the Geology and Palaeontology Room, where visitors can take a journey into Agost's distant past, travelling millions of years back in time to learn about the area's geological heritage.

Le Musée de Alfareria (musée de la poterie) abrite la salle de géologie et paléontologie, où le visiteur pourra faire un voyage dans le passé lointain d'Agost, un voyage de millions d'années qui lui permettra de connaître le patrimoine géologique du territoire municipal.

La sala se estructura en cuatro áreas temáticas y un audiovisual introductorio. El visitante se adentrará en el mundo de la geología gracias a los recursos geológicos, conocerá las diferentes rocas que constituyen el paisaje, descubrirá fósiles y se sorprenderá con uno de los eventos naturales más importantes de la historia de la Tierra que provocó una extinción en masa hace 66 millones de años.

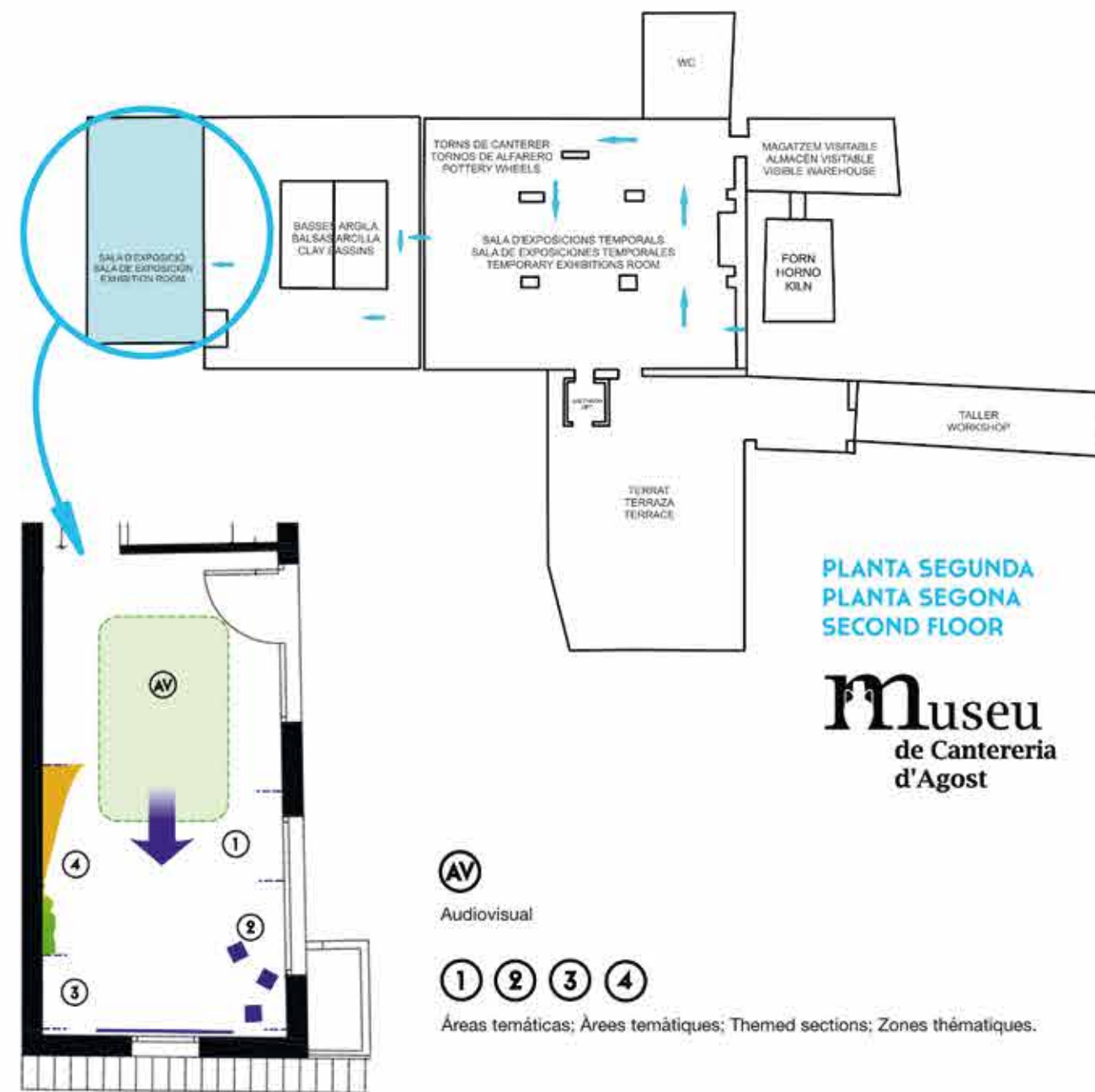
El Museu ofereix la possibilitat de realitzar tallers didàctics per a escolars i rutes geològiques especialitzades per a tots els públics, sense dubte una magnífica oportunitat per a conèixer tots els secrets geològics que Agost atesora.

The room is divided into four themed sections plus an audiovisual introduction. Visitors will venture into the world of geology helped by a series of resources that show the various rocks making up the local landscape. They'll discover fossils and be amazed by one of the most important natural events in the history of the Earth, one that caused a mass extinction 66 million years ago.

The Museum offers the possibility of holding educational workshops for children, as well as specialised geological routes suitable for all ages. It's a fantastic chance to get to know all Agost's treasured geological secrets.

La salle est structurée en quatre zones thématiques et un audiovisuel d'introduction. Le visiteur pénétrera dans le monde de la géologie grâce aux ressources géologiques, il connaîtra les différentes roches qui constituent le paysage, découvrira des fossiles et se surprendra avec l'un des événements naturels les plus importants de l'histoire de la Terre qui provoqua une extinction en masse il y a 66 millions d'années.

Le musée offre la possibilité de participer aux ateliers didactiques pour des scolaires, ainsi que des itinéraires géologiques spécialisés pour tous publics. C'est une magnifique occasion, sans doute, de connaître tous les secrets géologiques qu'Agost garde précieusement.



VISITAS GUIADAS Y TALLERES

Recorrido por la sala de Geología y Paleontología.

Identificación de las rocas y fósiles más abundantes de Agost con un entretenido taller didáctico.

Duración: 60 minutos.

Precio: 7 €/persona.

Grupo: Mínimo 10 personas.

A tour of the Geology and Palaeontology Room.

Identifying the most abundant rocks and fossils in Agost at an entertaining educational workshop.

Duration: 60 minutes.

Price: 7 €/person.

Group: Minimum 10 people.

Recorregut per la sala de Geologia i Paleontologia.

Identificació de les roques i fòssils més abundants d'Agost amb un entretingut taller didàctic.

Durada: 60 minuts.

Preu: 7 €/persona.

Grup: Mínim 10 persones.

Parcours dans la salle de géologie et paléontologie.

Identification des roches et des fossiles les plus abondants d'Agost avec un atelier didactique amusant.

Durée : 60 minutes.

Prix : 7 €/personne.

Groupe : Minimum 10 personnes.



RUTA GEOLÓGICA



Descubre con esta Ruta Geológica algunos de los lugares de interés geológico de Agost. Recorre su fácil trazado y déjate sorprender por paisajes de espectacular belleza, estructuras geológicas y rocas de hace más de 200 millones de años. Además, tendrás la ocasión de ver minerales y fósiles marinos pertenecientes a los antiguos moradores de un paisaje muy diferente al actual.

¡Respeto el patrimonio!

Duración: 6 horas.

Recorrido: 13,1 km.

Dificultad: Baja.

Descobreix amb aquesta Ruta Geològica alguns dels llocs d'interès geològic d'Agost. Recorre el seu fàcil traçat i deixa't sorprendre per paisatges d'espectacular bellesa, estructures geològiques i roques de fa més de 200 milions d'anys. A més, tindràs l'ocasió de veure minerals i fòssils marins que van pertànyer als antics moradors d'un paisatge molt diferent a l'actual.

¡Respecta el patrimoni!

Durada: 6 hores.

Recorregut: 13,1 km.

Dificultat: Baixa.

Discover some of Agost's most interesting geological sites on this walking route. Follow its easy trail and be amazed by spectacularly beautiful landscapes, geological structures and rocks dating back more than 200 million years. You'll also have the chance to see minerals and marine fossils left by the organisms who settled here when the landscape looked very different to what you see today.

But please respect our heritage!

Duration: 6 hours.

Distance: 13,1 km.

Difficulty: Low.

Ce circuit geològic vos permetrà de descobrir alguns dels llocs d'interès geològic d'Agost. Recorreu el seu fàcil traçat i deixeu-vos sorprendre per paisatges d'espectacular bellesa, estructures geològiques i roques de més de 200 milions d'anys. A més, tindràs l'ocasió de veure minerals i fòssils marins que van pertànyer als antics habitants d'un paisatge molt diferent a l'actual.

Respectez le patrimoine !

Durée : 6 heures.

Parcours : 13,1 km.

Difficulté : Faible.

LOCALIZACIÓN DE LA SALA



LOCALIZACIÓN DEL MUSEO DE ALFARERÍA DE AGOST, DONDE SE ENCUENTRA LA SALA DE PALEONTOLOGÍA Y GEOLOGÍA

<p>Martes a sábado de 9:00 a 15:00</p> <p>Domingo de 10:00 a 14:00</p> <p>Lunes y festivos cerrado.</p> <p>Visitas guiadas para grupos en castellano, valenciano e inglés. Concertación previa.</p>	<p>Dimarts a dissabte de 9:00 a 15:00</p> <p>Diuenge de 10:00 a 14:00</p> <p>Dilluns i festius tancat.</p> <p>Visites guiades per a grups en valencià, castellà i anglès. Concertació prèvia.</p>	<p>Tuesday to Saturday 9:00 - 15:00</p> <p>Sunday 10:00 - 14:00</p> <p>Monday and Bank holidays closed.</p> <p>Guided tours for groups in English, Spanish and Valencian. Previous agreement.</p>	<p>Mardi au samedi de 9:00 à 15:00</p> <p>Dimanche de 10:00 à 14:00</p> <p>Lundis et jours fériés fermés.</p> <p>Visites guidées pour groupes en espagnol, valencien et anglais. Accord préalable.</p>
---	---	---	--

Museu de Cantereria d'Agost

C/ Teuleria, 11
Agost (Alicante)
Tel. +34 965 69 11 99

www.museoagost.com
museo@museoagost.com



Patronato Provincial de Turismo de la Costa Blanca
Tel. +34 965 230 160
Fax. +34 965 230 155
turismo@costablanca.org
www.costablanca.org

Información Turística
Tel. +34 965 69 18 69
info@turismodeagost.com
www.turismodeagost.com



AGOST

SALA DE GEOLOGÍA Y PALEONTOLOGÍA

ESPAÑOL
VALENCIÀ
ENGLISH
FRANÇAIS



Museo de Alfareria Agost



www.turismodeagost.com